

VLASTNOSTI

- Nonius a hlavní stupnice matně chromovány pro spolehlivé odečítání
- Nerezové měřicí vřeteno, celé kalené a broušené
- Rychloposuv s integrovanou řehačkou
- Samostředící měřicí hlavice se třemi bočně vystupujícími, o 120° odsazenými měřicími doteky
- Měřicí doteky od 12 mm osazeny tvrdkovem
- Od 12 mm měřicí dotek pro měření až ke dnu otvoru
- Od 40 mm měřicí hlavice z hliníku ke snížení hmotnosti
- **Rozsah dodávky:** Návod k obsluze, Šestihranný imbusový klíč, Klíč k výměně měřicích hlavic (od 30 mm), Pouzdro



Použití:
Měření:

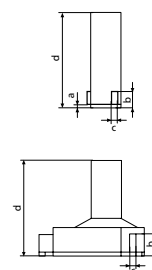
- Průchozí otvory
- Slepé otvory
- Středící okraje

TECHNICKÉ PARAMETRY

Obj. č.	Typ	Rozsah měření	Dělení stupnice	Maximální odchylka	Stoupání vřetene	Norma	Hloubka měření	Hloubka měření s prodloužením
		mm	mm	μm	mm		mm	mm
4190310	44 A	6 – 8	0,001	4	0,5	DIN 863-4	58	133
4190311	44 A	8 – 10	0,001	4	0,5	DIN 863-4	58	133
4190312	44 A	10 – 12	0,001	4	0,5	DIN 863-4	58	133
4190313	44 A	12 – 16	0,001	4	0,5	DIN 863-4	64	139
4190314	44 A	16 – 20	0,001	4	0,5	DIN 863-4	64	139
4190315	44 A	20 – 25	0,005	4	0,5	DIN 863-4	68	218
4190316	44 A	25 – 30	0,005	4	0,5	DIN 863-4	68	218
4190317	44 A	30 – 40	0,005	4	0,5	DIN 863-4	76	226
4190319	44 A	40 – 50	0,005	4	0,5	DIN 863-4	76	226
4190320	44 A	50 – 60	0,005	5	0,5	DIN 863-4	79	229
4190321	44 A	60 – 70	0,005	5	0,5	DIN 863-4	79	229
4190012	44 A	70 – 85	0,005	5	0,5	DIN 863-4	97	247
4190013	44 A	85 – 100	0,005	5	0,5	DIN 863-4	97	247
4190014	44 A	100 – 125	0,005	6	0,5	DIN 863-4	132	282
4190015	44 A	125 – 150	0,005	6	0,5	DIN 863-4	132	282
4190016	44 A	150 – 175	0,005	7	0,5	DIN 863-4	132	282
4190017	44 A	175 – 200	0,005	7	0,5	DIN 863-4	132	282

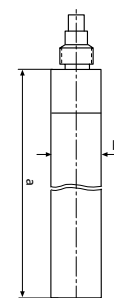
Obj. č.	a	b	c	d
	mm	mm	mm	mm
4190310	1,5	4	1,5	58
4190311	1,8	4,3	1,5	58
4190312	1,8	4,3	1,5	58
4190313		6,5	4	64
4190314		6,5	4	64
4190315		9	4	68
4190316		9	4	68
4190317		15	5	76
4190319		15	5	76

Obj. č.	a	b	c	d
	mm	mm	mm	mm
4190320		18	5	79
4190321		18	5	79
4190012		23	7	97
4190013		23	7	97
4190014		27	7	132
4190015		27	7	132
4190016		27	7	132
4190017		27	7	132



PŘÍSLUŠENSTVÍ

Obj. č.	Popis	Typ
4710026	Nastavovací kroužek DIN 2250 C, Ø 8 mm	355 E
4710030	Nastavovací kroužek DIN 2250 C, Ø 10 mm	355 E
4710032	Nastavovací kroužek DIN 2250 C, Ø 12 mm	355 E
4710036	Nastavovací kroužek DIN 2250 C, Ø 16 mm	355 E
4710040	Nastavovací kroužek DIN 2250 C, Ø 20 mm	355 E
4710045	Nastavovací kroužek DIN 2250 C, Ø 25 mm	355 E
4710050	Nastavovací kroužek DIN 2250 C, Ø 30 mm	355 E
4710060	Nastavovací kroužek DIN 2250 C, Ø 40 mm	355 E
4710070	Nastavovací kroužek DIN 2250 C, Ø 50 mm	355 E
4710080	Nastavovací kroužek DIN 2250 C, Ø 60 mm	355 E
4710105	Nastavovací kroužek DIN 2250 C, Ø 85 mm	355 E
4710121	Nastavovací kroužek DIN 2250 C, Ø 125 mm	355 E
4710122	Nastavovací kroužek DIN 2250 C, Ø 175 mm	355 E
4190090	Prodloužení hloubky 75 mm, (6 – 12 mm)	44 Av
4190091	Prodloužení hloubky 75 mm, (12 – 20 mm)	44 Av
4190092	Prodloužení hloubky 150 mm, (20 – 30 mm)	44 Av
4190093	Prodloužení hloubky 150 mm, (30 – 200 mm)	44 Av



44 Av